

COUPE NATIONALE  
DE PRINTEMPS  
OPTIMIST



11 - 19 AVRIL 2026

CARANTEC

# LIVRET D'ACCUEIL

## Bienvenue à la CNP2026



[Nous trouver](#)  
[Le plan du site](#)  
[CNP2026](#)



[Hébergements](#)  
[Commodités](#)



[A votre arrivée](#)  
[Corps Mort et](#)  
[Mouillage](#)



[La chaîne](#)  
[d'inscription](#)  
[Le programme](#)



# Implantation de la CNP2026 sur la base nautique du Kelenn

## Plage du KELENN 29660 CARANTEC

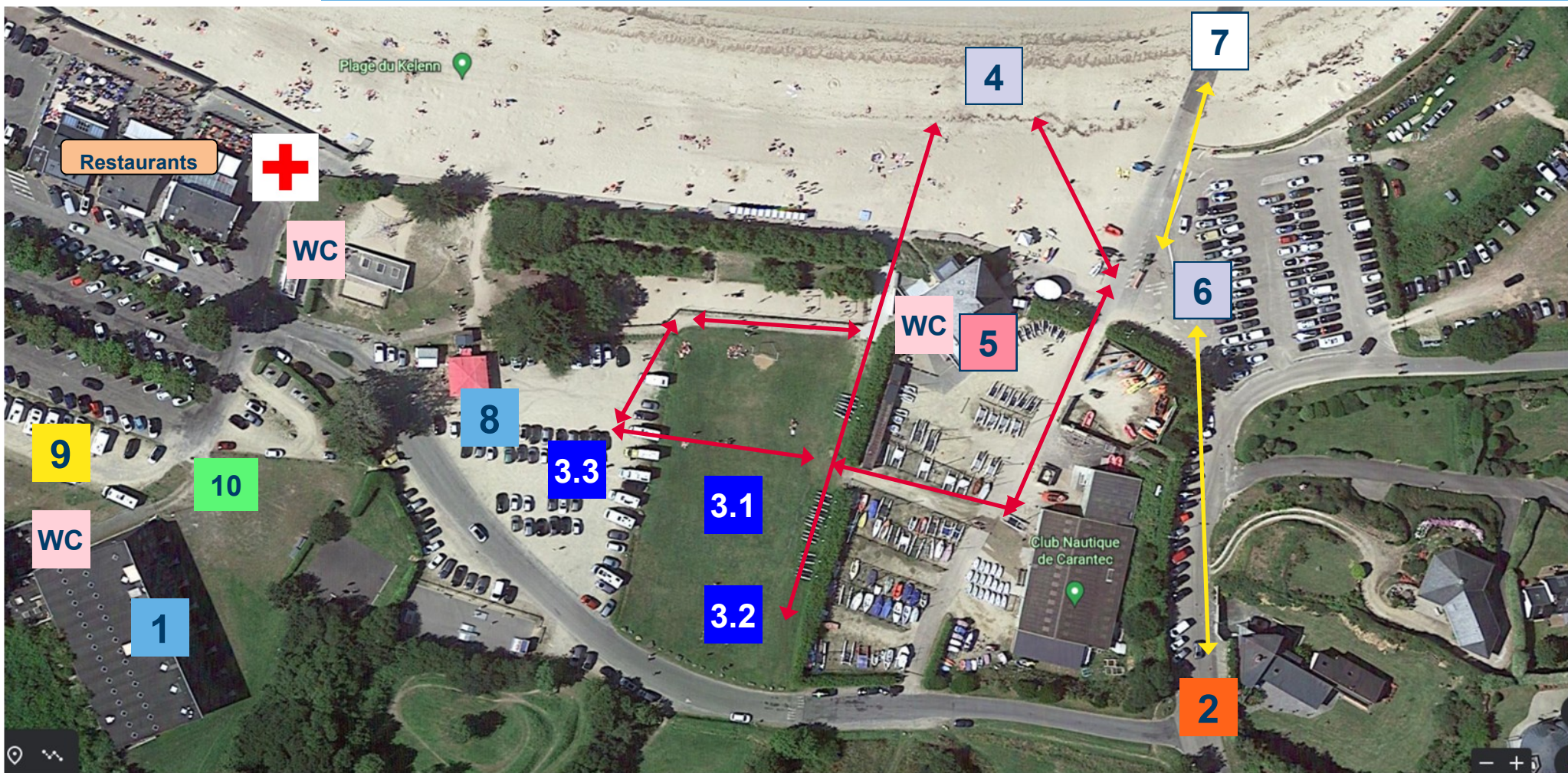
Cheminement Remorque des Bateaux Accompagnants

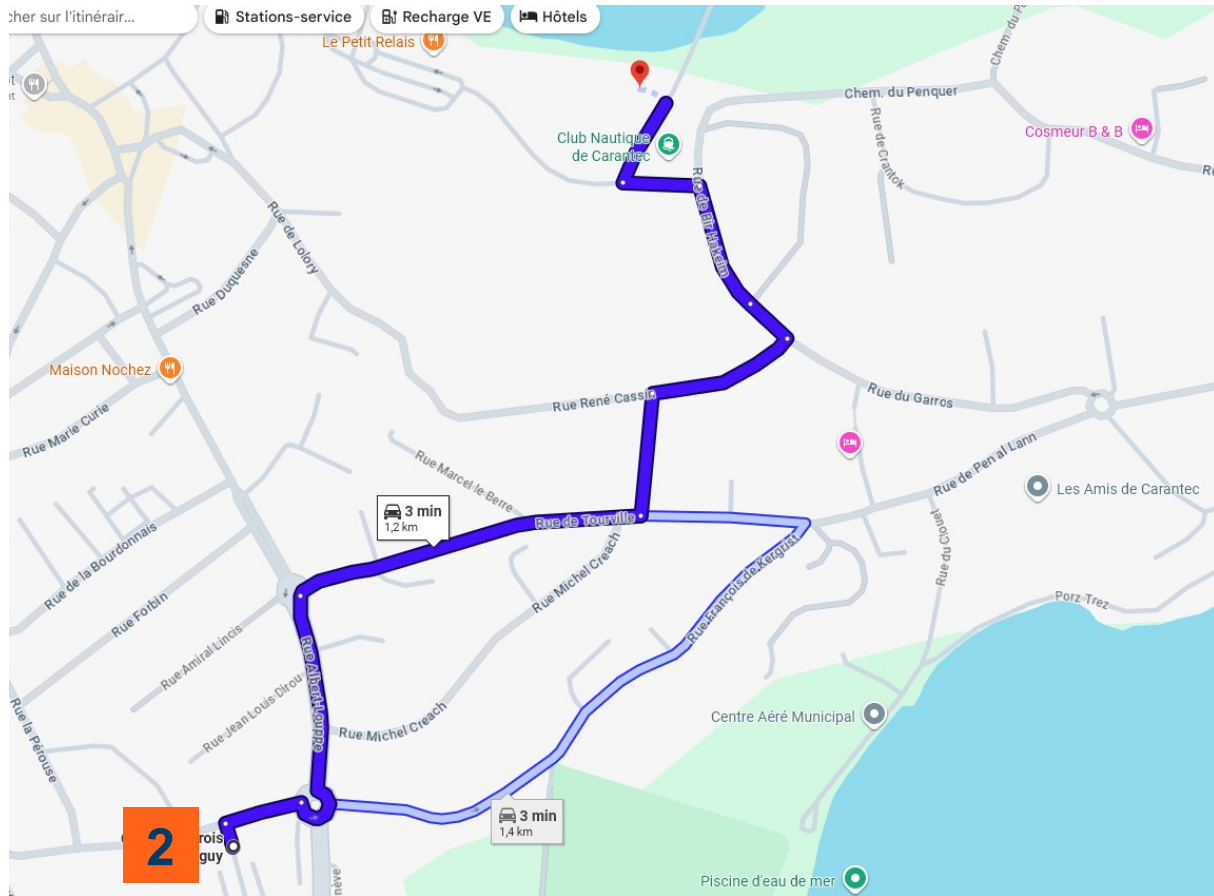


Cheminement des Optimists pour accès au plan d'eau



- ZONE 1: Salle du Kelenn** : Briefings, Jauge des voiles, Remise des prix et Pot de fin de régates, Événementiel, Restauration
- ZONE 2: Remorques bateaux Entraîneur/Accompagnant** : Parking des remorques déchargées (voir page 3)
- ZONE 3: Préparation Mise à l'eau et Mise à Terre**: Zone de stockage des Optimists (3.1: Minime/Cadet D1 / 3.2 : Minime/Cadet D2 / 3.3 Minime/Benjamin D2)
- ZONE 4: Mise à l'eau** : Cale d'accès à la mer pour mise à l'eau et mise à terre par remorque.
- ZONE 5: Comité de Course**: Inscriptions, Comité Terre, Jurys et Tableau Officiel Affichage Régates
- ZONE 6: Préparation remorques Entraîneur/Accompagnant** : Zone de préparation des bateaux avant mise à l'eau
- ZONE 7: Cale de mise à l'eau des bateaux accompagnateurs**: Les manutentions se font par les tracteurs de l'Ecole de voile avant stockage sur zone 3.1, 3.2 et 3.3
- ZONE 8: Déchargement des remorques Optimist**
- ZONE 9: Parking VIP et FFV**
- Zone 10: Espace Exposants**





## ZONE 2: Parking de stockage des remorques

4 rue des Trois Frères TANGUYR, 29660 CARANTEC

Coordonnées GPS: 48.66300, -3.91271

A l'issue du déchargement des bateaux Entraîneur/Accompagnateur, les remorques seront stockées en zone 2

La zone 2 n'est pas gardée en journée, ni durant la nuit  
Il appartient à tous les propriétaires de remorques de prévoir un anti-vol sur boule d'attelage et sur les coffres, ou une chaîne permettant le saisissage de plusieurs remorques entre elles.

A la fin de la mise à l'eau des bateaux Entraîneur/Accompagnant le 11/04/2026 et jusqu'au 16/04/2026, le portail d'accès à la zone 2 sera entravé par des blocs de façon à condamner tout mouvement de remorque

Le 16/04/2026, à compter de 14.00, l'accès sera libéré jusqu'à 20.00, pour favoriser les départs éventuels des concurrents à l'issue de la régata en flotte

A compter de 20.00, l'accès sera à nouveau condamné, jusqu'au 19/04/2026 à 14.00

Le 16/04/2026, la priorité pour la sortie de la zone 2 et la mise à terre des bateaux Entraîneur/Accompagnant sera donnée aux remorques qui quitteront le site de la CP2026 le 16/04/2026, de façon à ne pas encombrer la zone 6, de mise à terre des bateaux



## Hébergement :

Les locations saisonnières : [Le Site de la Baie de Morlaix](#)

Aller sur l'onglet « Planifier » du site

La carte interactive des hébergements : [ICI](#)

Le site de l'office du tourisme : [ICI](#)

### Camping Car :

Aire de Camping Car : [Aire de KERROT](#)

47 Rue de KERROT / 29660 CARANTEC. 1,5 Kms de la base nautique

Cordonnées GPS : 48.65969, -3.91303

Moyens disponibles : Eau / Vidange caisse Eaux noires-grises

Coordonnées GPS : 48.6595, -3.9143

### Camping Car :

Aire de Camping Car : [Aire de HENVIC](#)

Rue du Pont, 29670 HENVIC. 5.4 Kms de la base nautique

Moyens disponibles : Vidange caisse Eaux noires-grises; Vidéo surveillance; WIFI

Cordonnées GPS : 48.63384 -3.92997

Parking Tennis

### Camping Les Hortensias :

Kermen Bras / 29660 CARANTEC. 3,4 Kms de la base nautique.

Simple et marché à la ferme

Site Web : [Camping des Hortensias](#)

Coordonnées GPS : 48.64961, -3.9206

### Camping Mer et Yourtes:

181 Pont de la Corde, 29 420 PLOUENAN

Un hébergement atypique

Site Web : [Mer et Yourtes](#)

Coordonnées GPS : 48.64575, -3.95672

### Hôtels :

[Hôtel de la Baie de Morlaix](#)

[Hôtel de Carantec](#)

## Les Commodités :

### Commerces :

[Super U](#) : Supermarché 2 Rue Parc Coz / 29660 CARANTEC

[Chez Mathieu](#) : Supermarché

[Chez Sylvain](#) : Boucherie Charcuterie

### Boulangeries Pâtisseries :

[Ets Pouliquen](#)

[Ets Chez Nochez](#)

[Ets Stéphane Giraud](#)

### Crêperies :

[Ty Crep itante](#)

[La Chaise du Curé](#)

### Restaurants :

[Paradiso / Chez les Filles](#)

[Le Petit Relais](#)

[Le Cabestan](#)

[Ty Pot](#)

[Le chalet gourmand](#)

[L'Hôtel du Kelenn](#)

[La Marinière](#)

[Pharmacie, en face du supermarché Super U](#)

### Distributeurs de Billets:

[Crédit Agricole Carantec](#): 13 Rue Albert-Louppe, 29660 Carantec

[CMB Carantec](#): 23 Rte de Henvic, 29660 Carantec

### Borne de recharge véhicule électrique :

Rue Dusquesne / 29660 CARANTEC 2 bornes 22KW et 2 Bornes 3.7KW

[Coordonnées GPS : 48.66728, -3.91348](#)

### Essence :

[Supermarché SUPER U](#) : 2 Rue Parc Coz / 29660 CARANTEC

# OUVERTURE DU SITE à partir du 10/04/2026 / FERMETURE DU SITE le 19/04/2026

## Arrivée sur site des remorques Optimists:

### Remorques mixtes Optimists / Bateau Accompagnateur:

Se rendre directement en zone 8

Les Optimists seront déchargés des remorques routières en zone 8 puis amenés sur leurs chariots en zone 3:

- 3.1 Pour le groupe Minime et Cadet D1
- 3.2 Pour le groupe Minime et Cadet D2
- 3.3 Pour le groupe Benjamin

Les véhicules ne sont pas autorisés à entrer en zone 3.1, 3.2 et 3.3.

A la suite du déchargement des Optimists, les véhicules et les remorques se rendront en zone 6 pour le déchargement des bateaux Entraîneur/Accompagnateur

A l'issue du déchargement des bateaux Coaches/Accompagnateurs, les remorques seront stockées en zone 2

Les bateaux seront répartis par ligue, un bénévole indiquera aux concurrents les zones réservées pour chaque équipe

**Les zones 1 et 3 seront gardées par un vigile durant les nuits du 10 au 19 avril 2026**

## Remorques Bateau Accompagnateur sans Optimist:

Se rendre directement en zone 6 pour le déchargement des bateaux Entraîneur/Accompagnateur

A l'issue du déchargement des bateaux, les remorques seront stockées en zone 2

**La zone 2 ne sera pas gardée pendant les nuits du 10 au 19 avril 2026.**

**L'accès à la zone 2 sera condamné pour éviter les mouvements par roulage  
Il appartient à chaque propriétaire de remorque de sécuriser celle-ci par un antivol ou une chaîne**

**La mise à l'eau des bateaux Coaches/Accompagnants se fera par les tracteurs du Club Nautique, conduits par les bénévoles du CNC**

**Les véhicules sans remorque devront se garer en dehors des zones 1 à 9**



## Corps Mort et Mouillage:

Le plan d'eau est en zone NATURA 2000, en conséquence le mouillage est interdit sur la zone

Le CNC a réservé des corps morts pour les bateaux les coaches et les accompagnants qui en ont fait la demande lors de leurs inscriptions sur le formulaire

La mise à l'eau des bateaux se fait grâce aux tracteurs de la base nautique

A la mise à l'eau, il sera indiqué à chaque bateau un corps mort pour la durée de l'épreuve

La bosse d'amarrage est à fournir par le bateau

Il vous est demandé de bien noter votre emplacement afin de reprendre le même corps mort à la fin de la journée de régates

Les navettes pour l'embarquement et le débarquement sont assurées par le CNC

Il appartient à chaque bateau de débarquer son équipage avant de remettre son bateau au corps mort, afin d'éviter un trop grand nombre de tours des navettes



# LE PROGRAMME REGATE

	10/04/2026	11/04/2026	12/04/2026	13/04/2026	14/04/2026	15/04/2026	16/04/2026	17/04/2026	18/04/2026	19/04/2026
<b>Accueil général</b>	De 14.00 à 18.00	De 09.00 à 18.00								
<b>Pesée</b>	De 14.00 à 18.00	De 09.00 à 18.00								
<b>Jauge</b>	De 14.00 à 18.00	De 09.00 à 18.00								
<b>Confirmation des inscriptions</b>		De 10.00 à 13.00 De 13 à 19.00	De à 8.30 à 09.30, sur rendez-vous uniquement							
<b>Mise à l'eau des bateaux Entraîneur/Accompagnant</b>	De 14.00 à 18.00	De 09.00 à 18.00								
<b>Pot de Bienvenue</b>		À partir de 16.00								
<b>Briefing Coureur/ Accompagnateur</b>			A 09.00							
<b>Régate en flotte Signal Avertissement</b>			A 12.00	A 11.00	A 11.00	A 11.00	A 10.30			
<b>Inscription pour la Régate par Equipes</b>							De 09.00 à 18.00			
<b>Mise à Terre des bateaux Entraîneur/Accompagnant</b>							A partir de 14.00			
<b>Remise des prix</b>							A partir de 16.00; A confirmer			
<b>Pot de clôture Régate en flotte</b>							A partir de 17.00. A confirmer			
<b>Régate par Equipes Signal Avertissement</b>								A définir	A définir	A définir
<b>Mise à terre des bateaux Entraîneur/Accompagnant</b>										De 16.00 à 20.00
<b>Remise des prix</b>										A partir de 16.00. A confirmer
<b>Pot de clôture Régate par équipes</b>										A partir de 17.00. A confirmer

**Documents à présenter:**

Formulaire de jauge / Timbre POP/ Licence FFV / Autorisation Parentale/ **Rendez vous Pesée Coque D1 (uniquement)**

Formulaire de jauge  
Rendez vous Pesée Coque D1  
Fiche suiveuse

**SI Nouvelle voile ou demande du jaugeur**  
Formulaire de jauge  
Fiche suiveuse annotée  
Demande de dérogation  
Carte PUB

Timbre POP  
Fiche suiveuse

Licence  
Autorisation Parentale  
Fiche suiveuse

ACCUEIL

Fiche suiveuse

GRUPE

Fiche suiveuse annotée

Minime & Cadets D1

Minime & Benjamin D2

Correctifs

PESEE COQUE D1

JAUGE

Fiche suiveuse annotée

Minime & Cadets D1

Minime & Benjamin D2

CONTRÔLE POP

Fiche suiveuse annotée

Minime & Cadets D1

Minime & Benjamin D2

VERIFICATION INSCRIPTION

Sac CNP2026: Goo-dies, informations,....  
Boutique

SALLE du KELENN



Du 10 eu 11 Avril

Le 11 Avril

# FICHE SUIVEUSE

## INSCRIPTION CNP2026



<b>NOM &amp; Prénom</b>		<b>N° de Voile</b>	
		<b>Carte PUB oui/non</b>	
<b>JAUGE</b> 	<b>Nom et Signature du Jaugeur</b>	<b>Conforme ( C ) / Non Conforme (NC)</b>	<b>Remarques</b>
<b>CNC</b> 	<b>Autorisation Parentale</b>	<b>Licence</b>	<b>Visa Inscription CNC</b>

## Infos pratiques

### Shipchandler :

[Le Comptoir de la Mer](#) : 1 rue Albert LOUPPE / 29660 CARANTEC

[Loisirs Nautic](#) : Port de plaisance / 29600 MORLAIX

[Uship Roscoff](#) : Port de Blosson / 29680 ROSCOFF

### Mécanicien Marine:

[Applimar](#): Z.A. de Kerinec, 29660 CARANTEC

[Carantec Nautic](#) ZA de Kerinec 29660 CARANTEC

[Chantier Naval Carantec](#) 52 route de la Grande grève, 29660 CARANTEC

### Voileries :

[All Purpose](#) : Port de plaisance / 29680 ROSCOFF

[La Voilerie](#) : 101 rue de la Grande Grève / 29680 ROSCOFF

## Infos Navigation

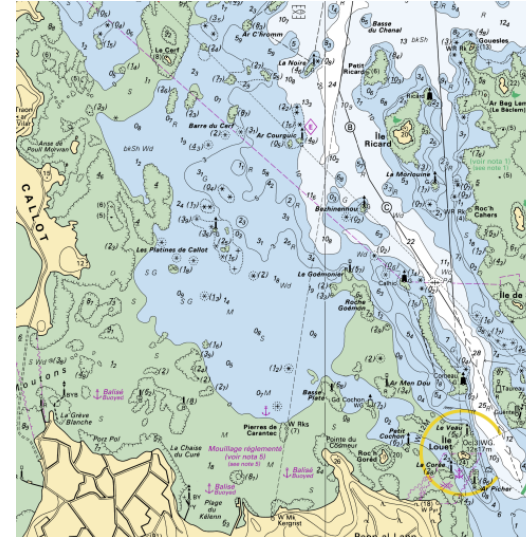
### Marée:

Port de référence: ROSCOFF

[Le site Marées du SHOM](#)

### Carte SHOM: Carte 7095

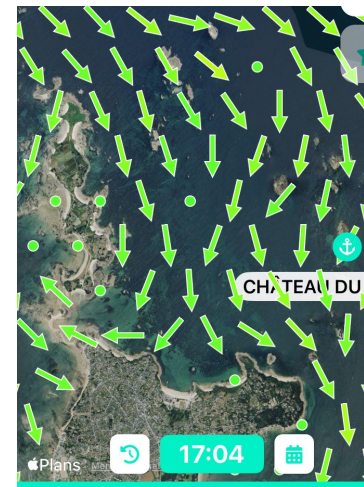
[La carte 7095](#)



### Les Courants de Marée

Une application gratuite, pour une période actuelle ou passée, qui donne un aperçu, sur google play ou sur Apple Play :

[JUZZY](#)



lundi 19 janvier 2026

:00 13:00 14:00 15:00 16:00 17:00 18:00 19:00 20:00 :